

Info-parents de l'école de la Rive Mémo du mois d'octobre

Octobre 2025						
D	L	M	M	J	V	S
			1	2	3	4
5	6	7	8	9	10	11
12	13	14	15	16	17	18
19	20	21	22	23	24	25
26	27	28	29	30	31	



ACTIVITÉS DU MOIS

15 octobre	Première communication disponible sur le portail
21 octobre	Séance du conseil d'établissement
31 octobre	Activités d'Halloween à l'école

Mot de la direction

Quel beau début d'année nous avons vécu. Toute notre équipe était très heureuse de se retrouver.

Nous voulons remercier chaleureusement tous les bénévoles qui nous ont prêté main-forte pour notre course des couleurs le 3 octobre.

Journée nationale de la vérité et réconciliation

Le 30 septembre dernier, il y a eu un message à l'intercom et nous avons pris une minute de silence. Les élèves et le personnel ont été invités à porter un vêtement ou un accessoire orange. Les enseignants ont échangé avec les élèves sur l'importance de rendre hommage aux enfants qui n'ont jamais pu retourner chez eux, aux survivants des pensionnats, ainsi qu'à leur famille et leur communauté. La commémoration de l'histoire est un élément essentiel du processus de réconciliation.

M^{me} Emmanuelle

M^{me} Janie

Surveillance du midi

Les frais de surveillance du midi sont facturés mensuellement. L'état de compte est déposé sur le portail parents à tous les mois. Nous vous rappelons que vous avez 30 jours pour acquitter votre facture.

Facturation des effets scolaires

La facture pour les effets scolaires est maintenant disponible sur le portail parents et nous vous rappelons que vous avez 30 jours pour acquitter votre facture.

Étapes, bulletins et rencontres de parents



PREMIÈRE COMMUNICATION AUX PARENTS :

Remise de la première communication 15 octobre 2025

BULLETINS :

Étape 1 :

Fin de l'étape	14 novembre
Remise du bulletin	20 novembre
Rencontre de parents	Soirée du 20 novembre et 21 novembre

Étape 2 :

Fin de l'étape	27 février
Remise du bulletin	13 mars
Rencontre de parents	Soirée du 19 mars et 20 mars

Étape 3 :

Fin de l'étape	23 juin
Remise du bulletin	Début du mois de juillet 2026

Ces communications sont disponibles uniquement en version électronique sur le portail.

Résumé des normes et modalités

Au cours du mois d'octobre, vous trouverez, sur le site Internet de l'école, un résumé de nos normes et modalités dans lequel vous trouverez la fréquence des évaluations et les moyens utilisés pour émettre notre jugement sur le rendement scolaire de votre enfant. Voici le lien pour consulter ces documents :

<http://delarive.csdgs.qc.ca/informations-generales/evaluations-des-apprentissages/>.

Halloween



L'Halloween arrive à grands pas et nous avons organisé des activités pour souligner cette fête à l'école.

Votre enfant pourra venir avec son costume d'Halloween (sécuritaire). Le maquillage du visage sera permis, mais pas un masque qui couvre tout le visage. De plus, aucun accessoire à caractère violent (fusil, épée, etc.) ne sera accepté.



Cafétéria

Nous vous rappelons que le coût pour un repas complet est de 8,50 \$. Le coût pour une assiette est de 6,50 \$. Plusieurs forfaits sont également offerts. Visitez notre site pour de plus amples informations :

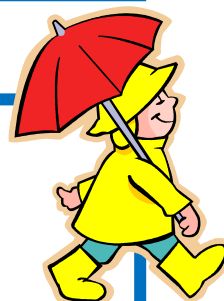
<https://delarive.cssdgs.gouv.qc.ca/service-de-garde/cafeteria/>

Nous vous rappelons qu'il n'y a pas de micro-ondes disponible à la cafétéria. Les enfants doivent avoir un thermos ou un repas froid.

Habillement

La température étant changeante en ce temps de l'année, nous demandons votre collaboration pour s'assurer que votre enfant soit habillé adéquatement et chaudement.

Nous vous rappelons qu'il est important d'identifier les vêtements de vos enfants. Plusieurs manteaux se retrouvent aux objets perdus sans jamais retrouver leur propriétaire...



Nouvelles du conseil d'établissement



Les membres du conseil d'établissement pour l'année scolaire 2025-2026 sont :

Parents :	M ^{me} Caroline Cartwright	Déléguée au comité de parents
	M ^{me} Catherine Gélinas	
	M ^{me} Anne Oribelli	Déléguée substitut au comité de parents
	M ^{me} Isabelle Patenaude	
	M ^{me} Lilia Rassoul	Vice-présidente
	M ^{me} Jessica Roy	Présidente
	M ^{me} Sabrina Bockstael	Substitut (A)
	M ^{me} Salami Seyidat Adebukola	Substitut (B)
Enseignants :	M ^{me} Ariane Duguay	
	M ^{me} Anik Vallée	
	M ^{me} Mélody Sirois-Boulé	
Service de garde :	M ^{me} Annik Boulet	
Soutien :	M ^{me} Geneviève Nolet	

Calendrier des rencontres du conseil d'établissement

Les rencontres auront lieu les mardis, à 19 h, aux dates suivantes :

23 septembre 2025	24 mars 2026
21 octobre 2025	21 avril 2026
18 novembre 2025	19 mai 2026
27 janvier 2026	9 juin 2026 (souper de fin d'année)



Nous vous rappelons que les ordres du jour ainsi que les procès-verbaux des séances du conseil d'établissement sont disponibles sur notre site internet :

<https://delarive.cssdgs.gouv.qc.ca/conseil-detablissement/proces-verbaux/>

Nous vous rappelons que les séances du conseil d'établissement sont publiques. Nous vous demandons d'informer le secrétariat de l'école si vous désirez vous présenter à une de nos rencontres au (514) 380-8899, poste 4431, ou nous écrire en cliquant sur le lien : [école de la Rive.](#)

Pour faire part d'un commentaire ou d'une suggestion aux membres parents du conseil d'établissement, vous pouvez écrire un courriel à l'adresse : delarive@cssdgs.gouv.qc.ca.

La prochaine rencontre aura lieu le 21 octobre prochain.

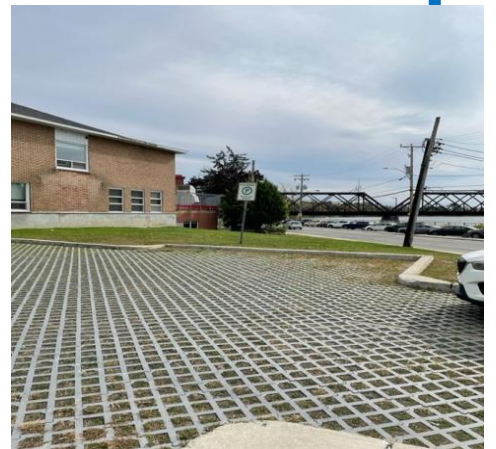
Rapport annuel

Vous pouvez consulter sur le site Internet de l'école le rapport annuel 2024-2025 de l'école de la Rive à l'adresse : [Rapport annuel 2024-2025](#).

RAPPEL : Sécurité et stationnement

Voici quelques consignes afin d'assurer un encadrement de qualité et favoriser la sécurité de nos élèves :

- Nous demandons aux élèves transportés par voiture et aux élèves marcheurs d'arriver à **8 h 05**. Aucune surveillance avant cette heure.
- Aucune voiture ne peut se stationner dans le débarcadère aux heures des autobus. De plus, **aucun parent ne peut utiliser le stationnement du personnel** (stationnement avec vignettes seulement). Toutefois, 5 places pour les visiteurs sont disponibles pour les parents sur la rue d'Abbotsford. Voir la photo ci-jointe →



- Le midi, les parents doivent récupérer leur enfant à la clôture de la cour d'école sur la rue d'Abbotsford.
 - Nous vous rappelons que lorsque votre enfant dîne à la maison, il ne peut revenir dans la cour d'école avant **12 h 40** afin qu'il y ait suffisamment de surveillantes présentes pour répondre aux exigences.



Un élève retardataire, arrivé après **8 h 10**, doit passer par le secrétariat pour signaler son retard. *La ponctualité est une valeur importante à l'école de la Rive.*

Organisme de participation des parents (OPP)

Plusieurs parents s'impliqueront cette année pour l'organisation de différentes activités de l'OPP. La présidente de l'OPP pour l'année 2025-2026 est M^{me} Sabrina Bockstael.

Nous sommes également ouverts à toute participation. Les parents intéressés peuvent communiquer avec l'OPP par courriel à l'adresse delarive@cssdgs.gouv.qc.ca.

*Nous profitons de l'occasion pour dire **un gros merci** à nos nombreux parents bénévoles présents aux activités depuis la rentrée.*

Merci

Bibliothèque

Nous sommes également à la recherche de parents bénévoles pour notre bibliothèque. Les parents intéressés peuvent communiquer par courriel à l'adresse delarive@cssdgs.gouv.qc.ca.

Recherche surveillants d'élèves le midi

Vous avez du temps libre?
Vous aimeriez travailler avec les enfants?

Nous sommes à la recherche de surveillants d'élèves pour faire du remplacement de 11 h 25 à 12h 50.

Communiquez avec nous pour nous faire connaître vos disponibilités!

Caisse scolaire

Nous vous rappelons que l'école de la Rive est associée à la Caisse Desjardins pour la caisse scolaire. Veuillez consulter le document ci-dessous pour connaître tous les détails

[Caisse Scolaire 2025-2026 - Lettre aux parents](#)

Reprise de la photo scolaire

Pour les élèves qui étaient absents les 9 et 10 septembre dernier lors de la photo scolaire, voici les informations si vous voulez faire une reprise.

Journée de reprise – Photos scolaires

Marche à suivre pour la réservation : Vous devez communiquer avec Fotoplus afin de prendre rendez-vous pour la journée de reprise. Heures d'ouverture : du lundi au vendredi, de 9 h à 17 h, (450) 638-4288, poste 224.

Date de la reprise : Mardi le 14 octobre, entre 16 h et 19 h

Endroit : Centre communautaire de Ste-Catherine 5365, boulevard Saint-Laurent Ste-Catherine, (Québec) J5C 1A6 à la Salle Le Portage, 2^e étage.

Capsule dentaire

Info Sommeil

Saviez-vous que le manque de sommeil de façon répété peut nuire à la santé de votre enfant et à sa réussite scolaire? Favoriser une routine, un endroit propice au sommeil, éviter les écrans et faire de l'exercice pendant la journée améliore la qualité du sommeil. Un enfant entre 6 à 12 ans devrait dormir 9 à 12h par nuit. Intégrez chez votre enfant des saines habitudes de vie tôt contribue à les conserver toute sa vie.

Vidéo: [À quoi ça sert de dormir ? - 1 jour, 1 question](#)

Plus d'informations: [Le sommeil * #EnModeAdo](#)

<https://enmodeado.ca/le-sommeil/>

Voici les liens pour consulter les capsules en ligne :

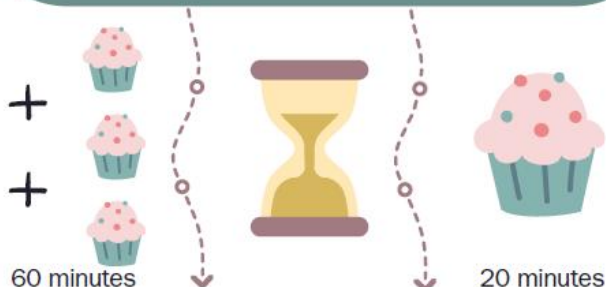
[Capsule dentaire \(2025 09\) - La fréquence des sucres](#)

[Capsule dentaire \(2025 10\) - Les collations](#)

MON SOURIRE EN SANTÉ : la fréquence des sucres

Saviez-vous que...

un aliment sucré mangé en plusieurs petites fois est plus dommageable pour la santé dentaire que s'il est consommé en une seule fois?



Même une toute petite quantité de sucre suffit à « acidifier » la salive pour environ 20 minutes chaque fois. Ces attaques répétées affaiblissent vos dents qui peuvent rapidement carier.



Astuce!

Évitez de les consommer « à petites bouchées » et pensez à bien rincer votre bouche par la suite.



Les hygiénistes dentaires de votre CLSC

Québec 

MON SOURIRE EN SANTÉ : les collations

Pour des dents saines

Offrez à votre enfant une variété de fruits et de légumes frais et de fromages.



Pourquoi?

- Les fruits et légumes offrent un effet nettoyant lorsqu'ils sont croquants.
- Les fromages ont un effet protecteur en neutralisant l'acidité de la salive.
- Même en combinaison avec des craquelins, l'effet neutralisant se maintient.



Quelques exemples

Une combinaison gagnante!



Les hygiénistes dentaires de votre CLSC

Québec 