

## Nos orientations

---

### 1.1 Impliquer l'élève dans ses apprentissages

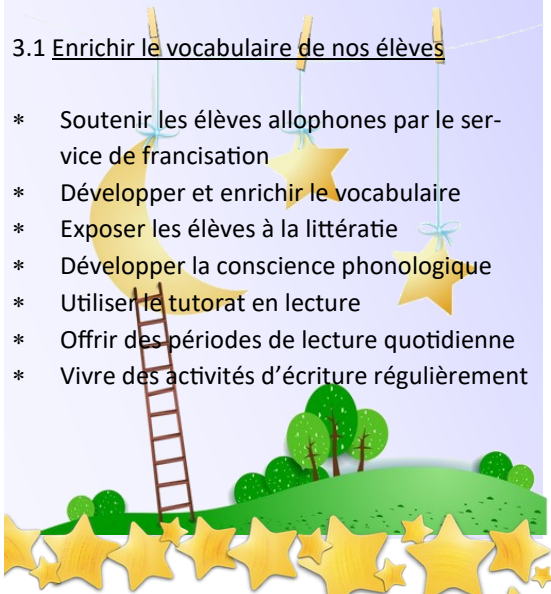
- \* Valoriser l'effort plutôt que le résultat
- \* Croire au potentiel de chacun
- \* Célébrer l'engagement des élèves
- \* Valoriser les comportements pacifiques
- \* Favoriser les activités impliquant l'entraide
- \* Collaborer au développement de l'élève
- \* Développer un milieu sain et sécurisant

### 2.1 Assurer un parcours scolaire s'inscrivant dans une progression stable et continue

- \* Impliquer les parents
- \* Organiser des activités de tutorat
- \* Réaliser des activités inter-cycle
- \* Faire vivre des activités de transition
- \* Soutenir les élèves en difficulté

### 3.1 Enrichir le vocabulaire de nos élèves

- \* Soutenir les élèves allophones par le service de francisation
- \* Développer et enrichir le vocabulaire
- \* Exposer les élèves à la littérature
- \* Développer la conscience phonologique
- \* Utiliser le tutorat en lecture
- \* Offrir des périodes de lecture quotidienne
- \* Vivre des activités d'écriture régulièrement



## École de la Rive

---

### Coordonnées

180, boulevard Salaberry Nord

Châteauguay (Québec) J6J 4K9

Téléphone : 514 380-8899, poste 4431

Télécopieur : 450 698-5150

[delarive@csdgs.qc.ca](mailto:delarive@csdgs.qc.ca)

<http://delarive.csdgs.qc.ca/>

### Comité de travail

---

Chantal Deslauriers, directrice

Ariane Duguay, enseignante

Frédérique Groleau, enseignante

Marilène Leduc, enseignante

Chantal Poirier, enseignante

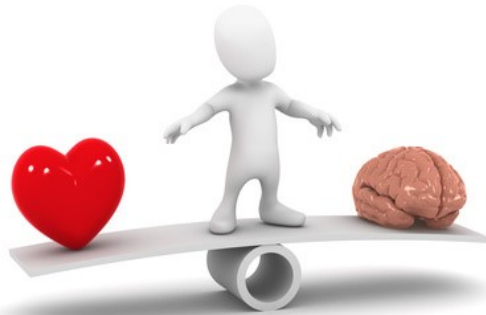
Anik Vallée, enseignante



## Projet éducatif 2018 – 2022 École de la Rive

# File vers ton étoile !





## Qu'est-ce qu'un projet éducatif ?

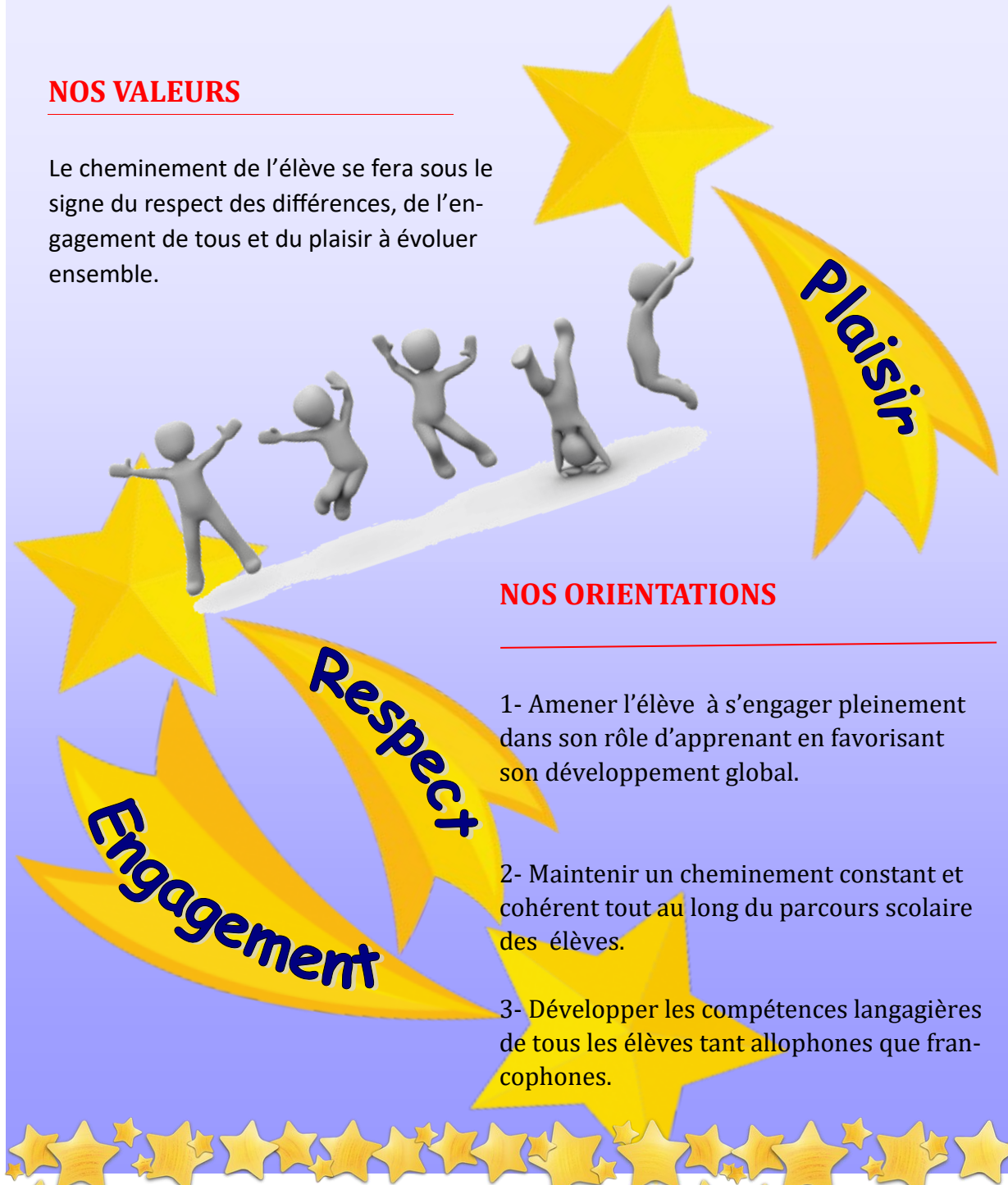
Le projet éducatif est un outil stratégique permettant de définir et de faire connaître à la communauté éducative d'un établissement d'enseignement les orientations, les priorités d'action et les résultats attendus pour assurer la réussite éducative de tous les élèves.

## NOTRE VISION

Nous voulons une école où les élèves apprennent dans le plaisir et le respect et où chacun peut exprimer ses différences dans un climat de bienveillance. Le soutien d'adultes significatifs et compétents leur permet de s'épanouir et de s'engager pleinement dans leur réussite globale.

## NOS VALEURS

Le cheminement de l'élève se fera sous le signe du respect des différences, de l'engagement de tous et du plaisir à évoluer ensemble.



## NOS ORIENTATIONS

- 1- Amener l'élève à s'engager pleinement dans son rôle d'apprenant en favorisant son développement global.
- 2- Maintenir un cheminement constant et cohérent tout au long du parcours scolaire des élèves.
- 3- Développer les compétences langagières de tous les élèves tant allophones que francophones.