



École de la Rive

180, boulevard Salaberry Nord  
Châteauguay (Québec) J6J 4K9

Tél. : (514) 380-8899, poste 4431 • [delarive@csdgs.qc.ca](mailto:delarive@csdgs.qc.ca)  
<http://delarive.cssdgs.gouv.qc.ca>

# Info-parents de l'école de la Rive

## Mémo de la rentrée



Septembre 2021						
D	L	M	M	J	V	S
29	30	31	1	2	3	4
5	6	7	8	9	10	11
12	13	14	15	16	17	18
19	20	21	22	23	24	25
26	27	28	29	30		

### ACTIVITÉS DU MOIS

1 <sup>er</sup> septembre	Rentrée scolaire Entrée progressive le matin et horaire régulier pour le reste de la journée pour les élèves du primaire et rentrée progressive pour les élèves de la maternelle Ouverture de la cafétéria
6 septembre	Congé
7 septembre	Assemblée générale des parents (soirée)
17 septembre	Photo scolaire
24 septembre	Journée pédagogique
30 septembre	Déclaration au MÉES <b>(présence obligatoire à l'école)</b>



### Mot de la direction

C'est avec grand plaisir que je joins la merveilleuse équipe de l'école de la Rive pour cette nouvelle année scolaire sous le thème : « *en 2021-2022, on s'éclate à l'école de la Rive!* ».

Avec vous et l'équipe-école, nous unissons nos efforts afin de collaborer au succès de nos élèves dans le respect des règles sanitaires pour assurer la santé de tous. Malgré le contexte actuel, nous sommes très fébriles et enthousiastes à l'idée d'accueillir vos enfants.

*Au nom de toute l'équipe, nous souhaitons à tous les élèves et à leurs parents une bonne rentrée et une excellente année scolaire.*

*Emmanuelle Day*  
Mme Emmanuelle

*Véronique*  
Mme Véronique



L'horaire de l'élève s'échelonne de la façon suivante :

### HORAIRE RÉGULIER DE L'ÉCOLE

8 h 10 à 11 h 32  
Le dîner est de 11 h 32 à 12 h 47  
12 h 47 à 15 h 13  
Départ des autobus à 15 h 20



## Sécurité à l'école

Veillez prendre note que, pour des mesures de sécurité, toutes les portes sont verrouillées en tout temps. Nous vous demandons de vous présenter à l'entrée principale située au 180, boulevard Salaberry Nord. Nous nous ferons un plaisir de répondre à vos questions selon nos heures d'ouverture.

### HORAIRE DU SECRÉTARIAT

8 h à 11 h 40  
12 h 55 à 16 h

De plus, nous vous rappelons que vous devez signaler votre présence au secrétariat en tout temps afin d'éviter la circulation dans les corridors. Une cocarde sera remise aux visiteurs pour circuler dans l'école.

## Arrivée à l'école (matin et midi)



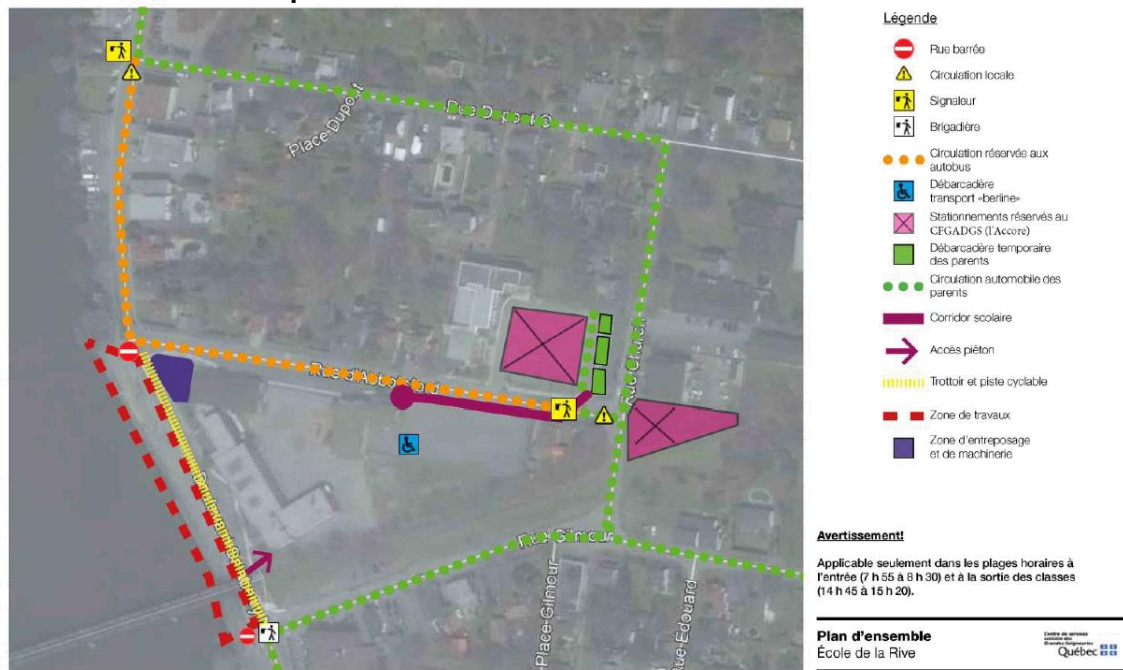
Voici quelques consignes afin d'assurer un encadrement de qualité et favoriser la sécurité de nos élèves :

- Nous demandons aux élèves transportés par voiture et aux élèves marcheurs d'arriver à **8 h 05**. Aucune surveillance avant cette heure.
- Aucune voiture ne peut se stationner dans le débarcadère aux heures des autobus ou dans le stationnement du personnel.
- Le midi, les parents doivent récupérer leur enfant à la clôture de la cour d'école sur la rue d'Abbotsford.
  - Nous vous rappelons que lorsque votre enfant dîne à la maison, il ne peut revenir dans la cour d'école avant **12 h 40** afin qu'il y ait suffisamment de surveillantes présentes pour répondre aux exigences.



Un élève retardataire, arrivé après **8 h 10**, doit passer par le secrétariat pour signaler son retard. *La ponctualité est une valeur importante à l'école de la Rive.*

\* Exceptionnellement en raison des travaux \*



## Signaler l'absence de votre enfant



**Nous vous rappelons qu'il est important de signaler l'absence de votre enfant au secrétariat de l'école.**

Si votre enfant est absent ou en retard, veuillez informer le secrétariat de l'école, et ce, pour chaque jour d'absence.

*L'école de la Rive a mis en place un système pour l'envoi automatique de courriels et de textos aux parents qui n'auront pas motivé l'absence de leur enfant. Vous recevrez donc un message vous demandant de motiver l'absence de votre enfant si ce n'est déjà fait.*

Trois possibilités s'offrent à vous :

Vous pouvez laisser le message sur la boîte vocale de l'école en n'oubliant pas de mentionner le nom de votre enfant, la raison de son absence ainsi que son numéro de groupe. Vous pouvez joindre **l'école de la Rive** en composant le **(514) 380-8899, poste 4431** ou nous écrire à [delarive@csdgs.qc.ca](mailto:delarive@csdgs.qc.ca). Vous pouvez également utiliser le portail Mozaïk en utilisant l'option absences. Une application est également disponible. Pour ce faire, vous devez répondre aux questions suivantes :



**Absences prévues**

Aviser l'école d'une absence à venir

Absence pour le jour mois

Choisir un type d'absence

Choisir un motif

Expliquer au besoin

Maximum 200 caractères

Soumettre

Absences

Si votre enfant doit s'absenter au cours de la journée, nous vous demandons d'en informer son enseignant(e).

## Covid-19

Pour vous guider quant aux symptômes de COVID-19, nous vous invitons à visiter notre site Internet : <https://delarive.cssdgs.gouv.qc.ca/2021/01/18/covid-19-outil-devaluation/>

Lorsqu'un enfant présente des symptômes, vous devez faire l'outil d'auto-évaluation afin de vous conseiller sur la marche à suivre :

<https://covid19.quebec.ca/surveys/cdd2/introduction>

***En cas d'inquiétude, veuillez communiquer avec la Santé publique au 1 877 644-4545 avant d'envoyer votre enfant à l'école.***

## Service de garde

Nous vous rappelons que vous ne pouvez pas entrer plus de deux parents à la fois dans l'aire d'attente. S'il y a déjà deux parents, veuillez attendre sur les pastilles de distanciation à l'extérieur.

Il est fort possible que le temps d'attente au SDG soit plus long qu'en période ordinaire. Il est important de signer le registre des présences dans l'école quand vous entrez. De plus, afin d'éviter de dépasser l'heure de fermeture (18 h), veuillez récupérer votre enfant le plus rapidement lorsque cela vous est possible.

### **Kouloo**

Nous avons un service informatisé pour la récupération des élèves au service de garde. Pour vous inscrire, veuillez consulter le courriel envoyé par le service de garde à ce sujet.

## Transport scolaire

Vous avez reçu en début d'année scolaire, par courriel, les bordereaux de transport vous indiquant les renseignements concernant le transport de votre enfant. Ces informations sont également disponibles dans le portail Mozaïk.



Si votre enfant n'a plus besoin du service du transport scolaire, nous vous demandons de nous en aviser par courriel au [transport@csdgs.qc.ca](mailto:transport@csdgs.qc.ca). Ceci aura pour effet de libérer des places dans les autobus.

## Ouverture de la cafétéria le 1<sup>er</sup> septembre

Les P'tits Becs Fins offriront le service cette année. Vous pouvez les joindre au (514) 380-8899, poste 4435, ou visiter notre site Internet <https://delarive.csdgs.qc.ca/service-de-garde/cafeteria/>.

Voici le lien de leur page Facebook : <https://www.facebook.com/lesptitsbecsfins>



## Photo scolaire



La photo scolaire sera prise pour tous les élèves de l'école le 17 septembre prochain.

## Assemblée générale des parents



Nous souhaitons pouvoir faire l'assemblée générale des parents en présentiel. Pour ce faire, nous devons prévoir notre organisation afin de respecter les contraintes sanitaires imposées. Ainsi, veuillez compléter ce questionnaire si vous souhaitez assister à la rencontre du **7 septembre, à 19 h**, à la cafétéria de l'école.

Si vous n'avez pas de nouvelles de notre part, veuillez considérer votre inscription à ce formulaire comme étant une confirmation :

<https://forms.office.com/Pages/ResponsePage.aspx?id=ROmSjqz7r0qDi2rOzIAIr0ich9txiWNluUId-YosRHpUOVhOU1gwU1BNVTNQTExDU1FOSUtSUzYzVC4u>

## Port du masque



Comme vous le savez, les élèves du primaire doivent porter le masque dans la classe, au service de garde, lors des déplacements, dans les aires communes ainsi que dans le transport. Nous remettons des masques de procédure aux élèves lors de la première journée de classe.

*Les parents et visiteurs doivent également porter le masque en tout temps à l'école.*

## Fête de la rentrée

Le 9 septembre, les élèves assisteront au spectacle de Katam.



Chaque année, une épiluchette de blé d'Inde est organisée pour célébrer la rentrée. Cette collation sera servie le 10 septembre en après-midi, et ce, en assurant le respect des mesures sanitaires. Veuillez donc prévoir un repas pour votre enfant.

## Portail Mozaïk pour les parents de l'école de la Rive



Un système informatisé pour les communications avec les parents est actuellement en place afin de vous transmettre, par courriel, tous les documents destinés aux parents. Ainsi, nous n'enverrons pas de copie « papier » des mémos du mois, etc. L'environnement appréciera grandement et le suivi sera plus rapide. Il nous permettra aussi de nous assurer que vous avez reçu tous les documents que nous vous avons fait parvenir.

Le Centre de services scolaire des Grandes-Seigneuries met à la disposition des parents de ses élèves un portail parents Mozaïk. Vous retrouverez sur ce portail parents une foule d'informations qui vous permettront de faire le suivi des apprentissages et de la réussite de votre enfant, dans une plate-forme intuitive et agréable à consulter. Le tout sera regroupé à un seul endroit pour toute la famille, que votre enfant soit au primaire ou au secondaire.

### **Vous aurez accès rapidement à des informations au sujet de votre enfant, soit :**

- Son bulletin et la première communication.
- Carte d'embarquement pour l'autobus.
- Les absences.
- L'état de compte des effets scolaires requis.
- L'état de compte de la surveillance du midi.
- L'état de compte du service de garde.

Vous pouvez accéder à la section parents du portail à l'adresse suivante :

<https://portailparents.ca/accueil/fr/>

Vous trouverez la procédure pour accéder au portail parents Mozaïk sur notre site Internet : [Portail parents - Procédure](#).

Pour avoir accès au portail parents, vous devez créer votre compte. Obtenez tous les détails en cliquant sur ce lien : <http://www.csdgs.qc.ca/portailparents>.

**Une étiquette sera apposée dans l'agenda de votre enfant avec les informations demandées lors de la création de votre compte sur le portail.**

Si vous ne recevez pas de courriel de la part de l'école ou que vous n'avez pas accès au portail, veuillez communiquer avec le secrétariat de l'école afin de mettre à jour vos coordonnées.

## Site Internet de l'école de la Rive



Nous vous invitons à visiter notre site Internet. Vous pourrez ainsi consulter les mémos mensuels remis aux parents, le calendrier scolaire, les procès-verbaux et les ordres du jour du conseil d'établissement ainsi que plusieurs autres informations sur le fonctionnement et les activités prévues à l'école et au service de garde, en vous rendant à l'adresse <http://delarive.csdgs.gouv.qc.ca>.

## Bénévoles

Afin d'assurer une diversité d'activités, nous sommes à la recherche de parents bénévoles pour la bibliothèque ainsi que pour des activités spécifiques (photo, vaccination, etc.). Si vous avez quelques heures à nous consacrer, nous apprécierions connaître vos coordonnées.



Nous vous invitons à nous faire parvenir un courriel à [delarive@csgs.qc.ca](mailto:delarive@csgs.qc.ca) pour nous faire connaître vos disponibilités et vos intérêts ou si vous voulez être membre de l'OPP.

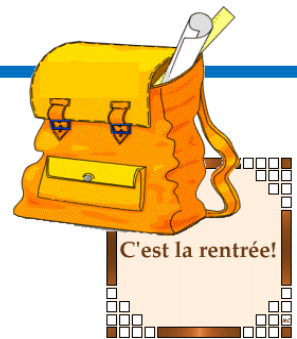
*Les élèves et le personnel de l'école vous en seront reconnaissants!*

## Recherche surveillants d'élèves le midi

Vous avez du temps libre?  
Vous avez votre secondaire 5?  
Vous aimeriez travailler avec les enfants?

Nous sommes à la recherche de surveillants d'élèves pour faire du remplacement de 11 h 25 à 12h 55.

Communiquez avec nous pour nous faire connaître vos disponibilités!



*Bonne année scolaire 2021-2022!*

